

LBRIS

We know
books

100 DE LUCRURI DE ȘTIUT DESPRE ARHITECTURĂ

LOUISE O'BRIEN

DĂLIA ADILLON
LEANNE DAPHNE

TRADUCERE DIN LIMBA ENGLEZĂ
DE GEORGE CHIRIȚĂ





CUPRINS

6	INTRODUCERE	21	ARHITECTURA SCULPTURALĂ	31	CORPURI	46	DOM
8	SATUL	22	ECOSISTEM	32	MODERNISM	47	REICHSTAG
9	ZGÂRIE-NORI	23	DENSITATE	33	CHARLES ȘI RAY EAMES	48	DEMONTARE
10	LEGO®	24	PE ÎNĂLȚIME	34	PEȘTERĂ	49	REINVENTARE
11	PIXELARE	25	IMPRIMARE	35	COMUNITATE	50	STADION
12	ART NOUVEAU	26	TRIDIMENSIONALĂ	36	CORT	51	TRAPEZ
13	ART DECO	27	MICROCASE	37	PIRAMIDĂ	52	VITRUVIUS
14	PODURI	28	MUZEUL	38	LUMINĂ	53	SCHIȚĂ
15	STRUCTURĂ	29	GUGGENHEIM	39	UMBRĂ	54	ROMAN
16	DAME ZARA HADID	30	FRANK GEHRY	40	RIAD	55	GRECII ANTICI
17	TOPOGRAFIE	31	STARE BUNĂ	41	RYOKAN	56	ODILE DECQ
18	BIODIVERSITATE	32	DE SĂNĂTATE	42	KENGO KUMA	57	EXPERIMENTAL
19	CĂSUȚE ÎN COPACI	33	POSIBILITATEA DE	43	SIR DAVID ADJAYE	58	MAI PUȚIN
20	OPERA DIN SYDNEY	34	A MERGE PE JOS	44	LĂCAȘE DE CULT	59	ENERGIE
		35	INCLUZIV	45	BISERICI DE LEMN	60	ÎNĂLȚIME
						61	CĂRĂMIZI DIN LUT



62	PALATUL BULELOR	77	ARCADĂ	93	JEANNE GANG	108	NOTA AUTORULUI & VIITORUL ESTE ECOLOGIC ȘI ÎNCEPE ACUM!
63	ARCHITECTURA CU „PETE DE CERNEALĂ”	78	COLIBĂ	94	MUGHAL		
64	LUMINOZITATE	79	TULOU	95	CASTEL		
65	CONSOLĂ	80	KAZUYO SEJIMA	96	EXOSCHELET		
66	BAMBUS	81	TRANSPARENȚĂ	97	FAȚADĂ	110	GLOSAR
67	NATURĂ	82	HIGH-TECH	98	INTELIGENT	112	INDEX &
68	PLAN	83	BRUTALISM	99	CAPSULĂ		AFLĂ MAI MULTE
69	FRACTALI	84	EXTREM	100	SIMETRIE		
70	SOCIAL	85	ÎN AFARA REȚELEI	101	GEOMETRIC		
71	DECONSTRUCTIVISM	86	ANGKOR WAT	102	DE STIJL		
72	INVENTIV	87	PAGODĂ	103	ECHIPĂ		
73	INEDIT	88	FAVELA	104	POZITIV		
74	DECORAȚIUNI	89	UMANITATE	105	ADAPTARE PENTRU ALTE SCOPURI		
75	CULTURĂ	90	MINECRAFT	106	SPAȚIU COSMIC		
76	GARĂ	91	MODULAR	107	ORAȘ		
		92	SCARĂ				



SATUL

Mii de ani, oamenii au trăit în comunități mici numite sate, unde locuitorii se bazau pe accesul ușor la apă și pe materiale de construcție locale. Asta înseamnă că satele din diverse părți ale lumii arată diferit, în funcție de climă și de materia primă locală. Adesea, satele din zonele calde au case din lemn cu acoperișuri mari, cum sunt rândurile de clădiri din bambus cu acoperișuri în formă de șa întâlnite în Sulawesi, Indonezia. În unele părți din Venezuela, clădiri rotunde din lemn numite *shabonos* adăpostesc sub un acoperiș curbat peste patru sute de persoane fiecare. În Bibury, Anglia, clădirile realizate din piatră aurie locală țin de cald oamenilor în iernile reci.



ZGÂRIE-NORI

Zgârie-norii sunt simboluri ale afacerilor moderne. Turnurile impunătoare au modelat orizonturile unor orașe precum Hong Kong, New York și Dubai. Primul zgârie-nori a fost construit în 1885, în Chicago. Arhitectul a folosit un cadru de oțel puternic și ușor în loc de piatră, făcând posibilă construirea unei clădiri cu 10 etaje. De atunci, am ajuns până la nori! Turnul Shanghai din China are o înălțime de 632 metri, iar Burj Khalifa din Dubai are 828 metri – adică 163 de etaje! Zgârie-norii viitorului vor forma păduri de turnuri de ultimă generație. Și vor avea un design sustenabil pentru a elimina poluarea și a crea un viitor mai bun.



LEGO®

.....

Lego provine din cuvintele daneze care înseamnă „joacă bine”. Lego este cea mai răspândită jucărie pentru construit din lume – există aproximativ 400 de miliarde de cuburi în întreaga lume!

Lego încurajează creativitatea și răbdarea, dezvoltând, în același timp, deprinderi de inginerie.

Cu Lego poți construi rapid orice îți imaginezi. Cuburile colorate pot fi folosite la nesfârșit, construind de fiecare dată ceva complet nou. Proiectată de arhitectul danez Bjarke Ingels, Casa Lego – Lego House din Billund, Danemarca – a fost inaugurată în 2017. Fanii Lego pot vizita această casă, care a fost proiectată pentru a prezenta creațiile distractive pe care le poți construi folosind doar Lego.



PIXELARE

Fotografiile digitale, pe care le poți vedea pe telefoane și computere, sunt alcătuite din pătrate mici numite pixeli. Arhitecții sunt inspirați de pixeli, care devin cuburi atunci când sunt făcuți tridimensional. În 1967, Moshe Safdie a proiectat prima clădire din pixeli – numită Habitat 67 – în Montreal, Canada.

După ce a realizat un model din Lego, versiunea finală a avut peste 350 de cuburi din beton puse unul peste altul, formând apartamente. Disponerea neobișnuită a creat balcoane exterioare, oferind fiecărui apartament acces la lumină și aer curat. Astăzi, arhitecți din întreaga lume folosesc pixeli în clădirile lor. Cine știe cum vor arăta orașele noastre în viitor?



ART NOUVEAU

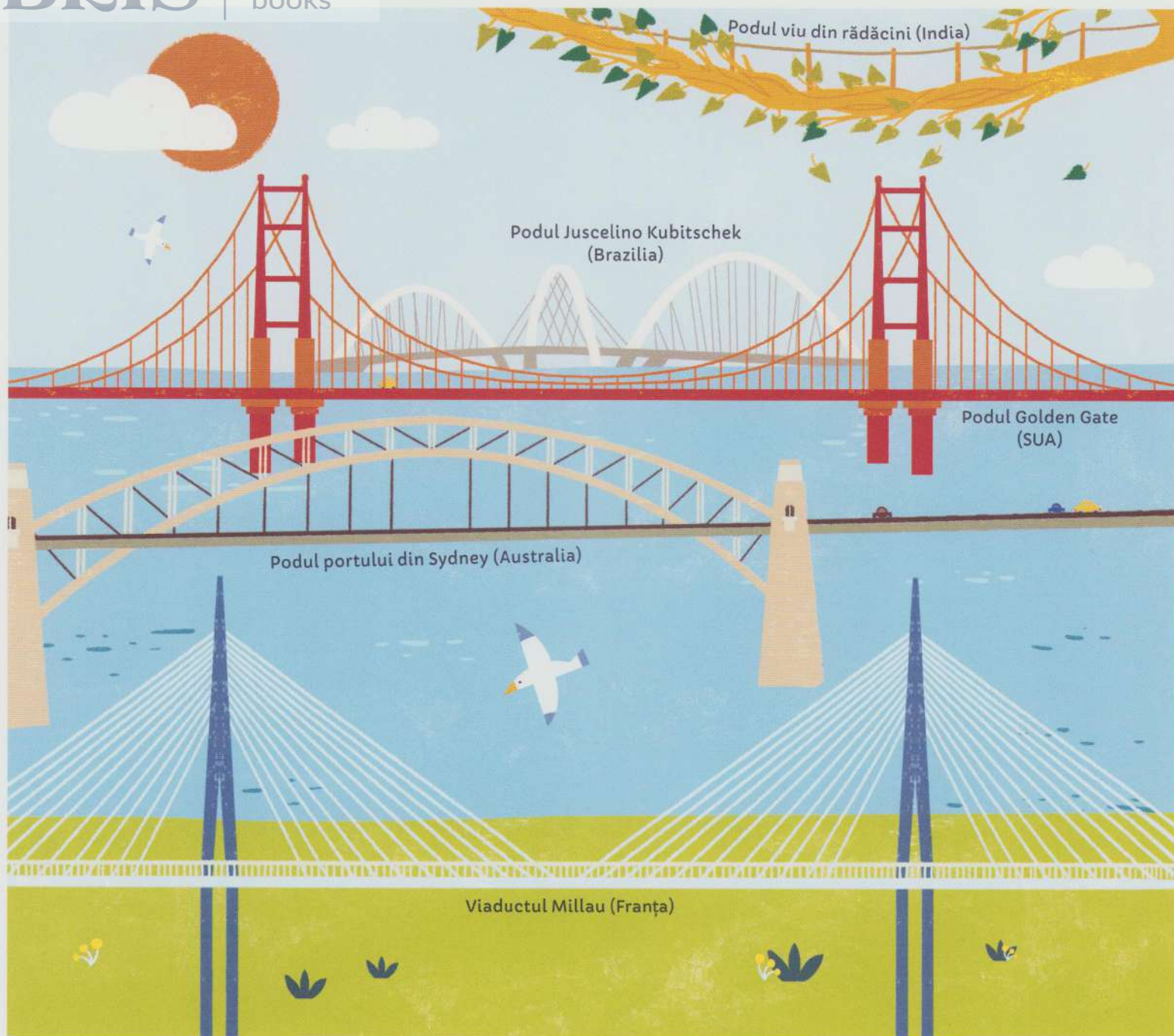
La începutul secolului XX, proiectanții s-au inspirat din natură. Aceștia au dezvoltat un nou stil, numit Art Nouveau, care s-a răspândit în scurt timp peste tot: în artă, postere, bijuterii, arhitectură și multe altele. Art Nouveau folosea forme înflorite, învolburate. Sărbătorea natura prin desene care semănau cu aripi de fluturi sau plante în creștere. Intrările în stațiile de metrou din Paris arată ca niște liane uriașe și insecte ciudate. În Barcelona, Antoni Gaudí și-a folosit imaginația pentru a crea o capodoperă vibrantă care nu seamănă cu nimic văzut vreodată.

Se numește Casa Batlló și are un design împodobit, până la acoperișul din țiglă colorată.



ART DECO

Anii '20 și '30 au fost o perioadă interesantă pentru proiectare. Aceasta a fost epoca Art Deco, care dezvăluia forme geometrice, zigzaguri, forme aerodinamice, evantaie și piramide în trepte, inspirate de clădirile antice din Orientul Mijlociu. Clădirea Chrysler din New York, cu o înălțime de 319 metri, proiectată de arhitectul american William Van Alen, este un exemplu al splendorii Art Deco. Caracteristica specială a clădirii este reprezentată de turla strălucitoare realizată din semiluni așezate în straturi. Clădirea este unul dintre cei mai faimoși zgârie-nori din lume – un simbol al New Yorkului într-o perioadă în care acesta începea să se dezvolte cu adevărat.



PODURI

.....

Podurile sunt structuri care leagă o cale sau un drum peste uscat sau peste apă. Primele poduri au fost simple, de exemplu, un buștean căzut peste un pârâu, asemenea podurilor făcute din rădăcini de copaci din India. În prezent, podurile pot fi complexe și pot avea diferite forme. Podul portului din Sydney, care este un pod cu arc transversal, și Golden Gate Bridge, care este un pod suspendat, sunt renumite în întreaga lume pentru modelele lor. Cel mai înalt pod din lume este viaductul Millau, care este mai înalt decât Turnul Eiffel. Înălțimea și cablurile sale complexe fac din acesta o priveliște spectaculoasă.



STRUCTURĂ

Fără un schelet puternic care să îl susțină, corpul tău ar pluti ca o meduză. Și o clădire are nevoie de un „schelet” care să o susțină, dar această structură este făcută din coloane solide în loc de oase. Deși structurile au o funcție importantă, nu există niciun motiv pentru care să nu poată fi și frumoase. În 2001, arhitectul japonez Toyo Ito a proiectat o bibliotecă numită Sendai Mediatheque. Aceasta are o structură care arată ca niște trunchiuri de copac. Ito a vrut ca vizitatorii bibliotecii să aibă senzația că se află într-o pădure modernă, coloanele de oțel crescând ca niște copaci în bibliotecă.